

UNIT - B  
2B / 3B  
1,6

STA

TEL. RM.

PRIMEIRO  
ESBOÇO

UNIT - B  
3B / 3B  
1,946 SF

PARQUE TOWERS



Projeto: \_\_\_\_\_

*St. Lopez*

Projeto N° 12-85370 - PT Data: \_\_\_\_\_



Estado da Flórida

Área detalhada abaixo



EMPREENDIMENTO  
RESIDENCIAL DE CLASSE  
INTERNACIONAL



**Acesso total ao Sul da Flórida.** Todas as rodovias principais estão a poucos minutos do St. Tropez e Parque Towers, assim como dois importantes aeroportos internacionais, conexões ferroviárias, e os portos de navios de cruzeiros de Miami e Fort Lauderdale.

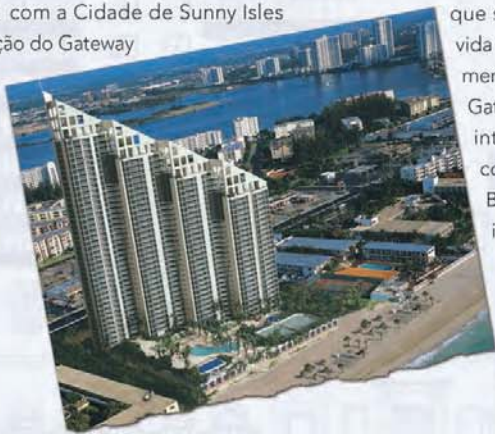
**J. Milton & Associates e Sunny Isles Beach: A transformação de uma cidade.** No curto espaço de apenas 20 anos, a J. Milton & Associates influenciou drasticamente a paisagem do norte do condado de Miami-Dade. Um fator determinante foi a criação pioneira de empreendimentos residenciais e comerciais na cidade de Sunny Isles Beach, sendo o catalisador para a formação da identidade da nova cidade, incorporada em 1997. Numa única faixa ao longo da Collins Avenue, foi criada e comercializada, com sucesso, uma coleção completa de dez importantes empreendimentos residenciais da J. Milton & Associates – um investimento total de mais de US\$1,3 bilhão até o presente, com US\$500 milhões em empreendimentos adicionais, com a conclusão prevista para os próximos seis anos – tudo isso só na Cidade de Sunny Isles Beach.

A partir de 1963, a J. Milton and Associates construiu e desenvolveu mais de 50 mil unidades residenciais, sendo atualmente a proprietária de mais de 10 mil unidades residenciais avaliadas em mais de US\$2 bilhões. Como uma operação verticalmente integrada, a companhia executa sua própria aquisição de terrenos, planejamento, construção, financiamento, vendas e marketing. Todas as fases de cada projeto estão sujeitas a uma engenharia rigorosa, sendo que a administração da empresa participa de todas as decisões. Este envolvimento direto e participativo e a atenção meticulosa aos detalhes são marcas características da filosofia dos empreendimentos da J. Milton & Associates.

\* ESSE PROJETO DO LEGADO DA J. MILTON INTRODUZ UMA VIDA NÍVEL SEIS ESTRELAS A SUNNY ISLES BEACH E AO SUL DA FLÓRIDA!

### Bem-vindo ao novo portal de Sunny Isles Beach.

Faz sentido que a entrada simbólica para a Cidade de Sunny Isles Beach seja uma criação da J. Milton & Associates. Em 1998, com a conclusão da internacionalmente conhecida torre do condomínio Pinnacle, criamos um padrão de serviços sofisticados ao modo de morar nível de hotel cinco estrelas que se tornou, desde então, uma tradição do Sul da Flórida. Na virada do milênio, nossa marca cinco estrelas foi reafirmada com a chegada do nosso trio dinâmico de torres residenciais St. Tropez, introduzindo um novo conceito de elegância refinada e de influência europeia. E agora, o patamar foi elevado para seis estrelas com a chegada de residências ainda mais sofisticadas da Fase II. Anunciamos orgulhosamente a chegada do Parque Towers at St. Tropez, assim chamado devido à sua proximidade do recentemente batizado Gateway Park, localizado diretamente à nossa frente. A J. Milton & Associates, construtora e incorporadora do Parque Towers, participa em conjunto com a Cidade de Sunny Isles Beach na criação do Gateway Park em um



← PINNACLE - ONDE A MÁGICA COMEÇOU EM 1998.



A TRADIÇÃO CONTINUA

exemplo incomum e altamente eficaz de parceria pública-privada. Construído sobre o Sunny Isles Beach Towne Center, ampliado e renovado, o Parque Towers oferece um conceito de morar exclusivo aos seus afortunados residentes: a famosa praia de Sunny Isles Beach em frente, a sofisticação das lojas, restaurantes, bares e cafés do Towne Center com sua fachada no Canal Intracostal, perfeito para entretenimento e barcos, ficando a apenas 20 minutos de praticamente tudo o que o Sul da Flórida tem a oferecer. Esse é o estilo de vida que todos desejam na Grande Miami.

Acreditamos no seu interesse em um tipo exclusivo de empreendimento imobiliário residencial representado pelo Parque Towers, e por isso, gostaríamos de convidá-lo a conhecer os detalhes preliminares do conceito do projeto. Com os alvarás necessários já aprovados pela cidade, o processo da construção agora está sendo agilizado. Nos próximos meses, novas edições dessa brochura serão publicadas assim que os detalhes forem finalizados com novas renderizações arquitetônicas e seleções de materiais. A J. Milton & Associates lhe convida a participar de nosso entusiasmo nessa fase em que se delineia uma oportunidade de estilo de vida única. A conclusão do Parque Towers, o totalmente renovado St. Tropez Corporate Center e o Gateway Park são provas do refinamento de classe internacional que contribui para a reputação cosmopolita da jovem Cidade de Sunny Isles Beach (apenas 15 anos se passaram após sua incorporação).



DATA EM QUE A CIDADE APROVOU O DESIGN: 27/11/12!

Artist's rendering preliminary draft



CONCEITO DO KIDS' CLUB  
(CLUBE INFANTIL)

PARQUE TOWERS



St. Agostinho

O conceito de morar do Parque Towers foi desenvolvido a partir de consultas com alguns dos profissionais mais sofisticados e criteriosos do setor de hospitalidade do mundo. Basicamente todos os detalhes do empreendimento foram avaliados dentro do contexto de padrões de um serviço seis estrelas.

**Kids' Club do Parque Towers.** Um espaço de recreação direcionado às crianças. Totalmente equipado com computadores, brinquedos e jogos para crianças de todas as idades.

**Piscinas privativas nas coberturas do edifício.**

**Suítes de hóspedes para locação.** Suítes estilo hotel lindamente projetadas para acolher confortavelmente os hóspedes de nossos moradores.

**Cinema e teatro privativo.** Um teatro espaçoso com palco para entretenimento. Conta até com máquina de fazer pipocas!



## CARACTERÍSTICAS DO EMPREENDIMENTO

VISTA ESPETACULAR - OESTE  
DA SUNSET SUITE >



**The Sunset Suite – Um refúgio para os amantes do vinho.** Projetado por um produtor de vinhos de Napa Valley, este espaço especial oferece um bar de vinhos, mesas confortáveis e uma adega individual para armazenagem de vinhos.

**Suíte executiva para escritórios.** A opção perfeita para ter uma tarde de trabalho e o conforto de estar perto de casa ao seu alcance.

**Espaço interno e ao ar livre para entretenimento.** Uma área excepcionalmente espaçosa, ideal para socialização. Acomoda grupos grandes em uma combinação de ambiente interno/ao ar livre, incluindo uma cozinha completa para bufês. A área interna oferece um espaço aconchegante com jogo de bilhar e bar para coquetéis. Ideal para festas, casamentos e outros eventos.

**Central de bicicletas.** Área protegida para armazenar bicicletas de moradores. Bicicletas de cortesia disponíveis no local.

**Parque Towers - Tornando-se verde.** Produtos ecológicos de limpeza e manutenção serão utilizados em toda a propriedade, incluindo artigos de papel reciclados e produtos de limpeza biodegradáveis.



ADEGAS PRIVADAS PARA MORADORES



BICICLETAS DE CORTESIA DISPONÍVEIS PARA  
RESIDENTES APENAS COM O USO DE UM CARTÃO



FINALIZAR DESIGN  
DA PISCINA DE  
IMERSÃO NO TOPO  
DO EDIFÍCIO





LOUNGE E DECK DA PISCINA



## ATRATIVOS DAS RESIDÊNCIAS

O Parque Towers oferece um nível de serviços de luxo jamais visto em outro ambiente residencial.

**Serviço de manobrista personalizado, acima de qualquer outro.** A entrega antecipada de veículos na entrada principal está sempre à disposição.

**Administração de imóveis do mais alto nível.** O pessoal de gestão de imóveis do Parque Towers é treinado de acordo com os padrões e procedimentos dos hotéis cinco estrelas.

**Redefinindo o estilo de vida ao ar livre.** O serviço completo de refeições e de coquetéis está sempre à disposição no deck da piscina do Parque Towers e no The Bistro .

**Serviços profissionais de limpeza.** O serviço local de limpeza está disponível na frequência desejada pelo residente.

**Programas de condicionamento físico e bem estar.** Programas individuais e em grupo, inclusive ioga e Pilates. Sessões com um personal trainer estão disponíveis, assim como planejamento e orientação nutricional.

**Sistema de informações no saguão.** Um monitor de vídeo apresenta as últimas notícias e informações sobre o tempo e o trânsito.

**Lavagem de carros no local.** Aproveite a conveniência do serviço de lavagem de carros e polimento no estacionamento.

SERVIÇO DE TRANSPORTE GRATUITO PARA O CLUB DE PRAIA PARQUE TOWERS

**Serviços de concierge seis estrelas.** É como viver em um hotel de classe internacional, sem a sensação de transitoriedade. Todas as suas necessidades e desejos são satisfeitos, desde reservas para teatro e restaurante, detalhes da coleta e entrega da lavanderia até agendamento de aviões fretados e consultas com os principais médicos de Miami.

**Clube de praia privativo.** Aproveite e relaxe nas famosas areias de Sunny Isles Beach, com o serviço de praia que conta com espreguiçadeiras, guarda-sóis e toalhas, além de atendentes pessoais e serviço de comidas e bebidas.

**Comodidades e entretenimento no Towne Center.** Desfrute das delícias sofisticadas do nosso Sunny Isles Towne Center no próprio local, com suas boutiques, lojas, bistrôs e cafés – tudo em um ambiente espetacular com passarelas cercadas por um lindo paisagismo e piazzas de estilo europeu, completas com fontes borbulhantes e jardins à Toscana.



A TRADIÇÃO DOS SERVIÇOS PERSONALIZADOS DO PINNACLE FIGURA NO PARQUE TOWERS



HIDROMASSAGEM LOCALIZADA DE  
MANEIRA A MAXIMIZAR A VISTA ESPETACULAR.

Área do deck da piscina exclusivamente projetada. Um dos espaços recreativos privados mais fascinantes no Sul da Flórida, com detalhes concebidos por um paisagista premiado. Além da área com espreguiçadeiras e guarda-sóis ao redor da piscina, contamos com uma piscina de hidromassagem, uma piscina para condicionamento físico, uma piscina exclusiva para crianças, e um bistrô sofisticado ao lado da piscina, que oferece uma culinária criativa de inspiração francesa.



LOUNGE DA PISCINA SERVINDO  
UMA VARIADA SELEÇÃO DE LANCHES  
E BEBIDAS AO AR LIVRE

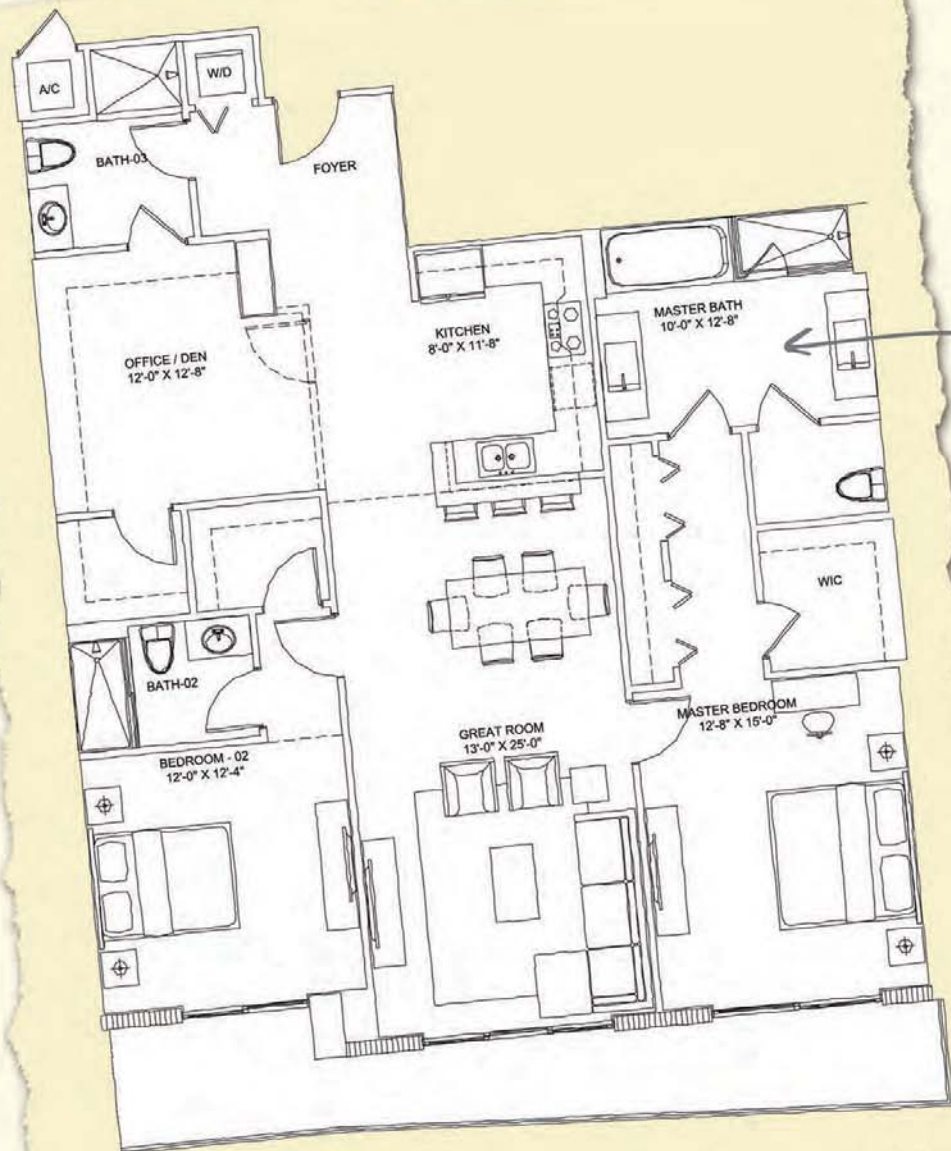
PISCINA PARA  
CONDICIONAMENTO FÍSICO



ÁREA DE LOUNGE DIFERENTE  
DE QUALQUER OUTRA !



PISCINA EXCLUSIVA  
PARA CRIANÇAS



PARQUE TOWERS



*St. Gregory*

PLANTA, UNIDADE A  
2 DORMITÓRIOS, 3 BANHEIROS,  
ESCRITÓRIO  
- 167 M<sup>2</sup> (1.799 PÉS QUADRADOS)

ARQUITETO! NÃO DEIXE DE  
INCLUIR OS MAIS AVANÇADOS ACESSÓRIOS  
PARA BANHEIRO DISPONÍVEIS ATUALMENTE



BANHEIRO COM CONFORTO TOTAL!

VARANDAS PROJETADAS COM O MÁXIMO ESPAÇO AO AR LIVRE, MAIS ACESSO POR DIFERENTES ÁREAS DA RESIDÊNCIA



PLANTA, UNIDADE B  
3 DORMITÓRIOS,  
3 BANHEIROS  
—224 M<sup>2</sup> (2.417 PÉS QUADRADOS)

MAXIMAR A EFICIÊNCIA DO ESPAÇO DA ÁREA ÚTIL COM A DISPOSIÇÃO DE TODOS OS AMBIENTES CONTÍGUOS



ARMÁRIOS DE COZINHA DE LACA DE ALTO BRILHO







PANORAMAS ESPETACULARES  
— DE LESTE A OESTE

**Do nascer ao pôr do sol - vistas pitorescas infinitas.**

O tranquilo Canal Intracostal é a principal passagem para os barcos do Sul da Flórida, uma rota cênica para se explorar calmamente a rota de norte ou sul. O verde exuberante das palmeiras da Ilha Poinciana e os mangues densos do Parque Estadual do Rio Oleta contrastam com o azul mutante do Canal. Vistos de longe, os mil acres de extensão de vegetação

escondem uma reserva natural e um parque estadual, um paraíso para atividades de lazer ao ar livre como caiaque e a observação da vida selvagem. Ao leste, o oceano Atlântico preenche o espaço até o horizonte. Ao sul, a dinâmica linha do horizonte do centro de Miami surge com enorme impacto. St. Tropez e Parque Towers oferecem o melhor da vida à beira-mar—desde o impressionante ante e fabuloso até o simples e sublime.



VISTA NOROESTE



VISTA SUL



VISTA OESTE



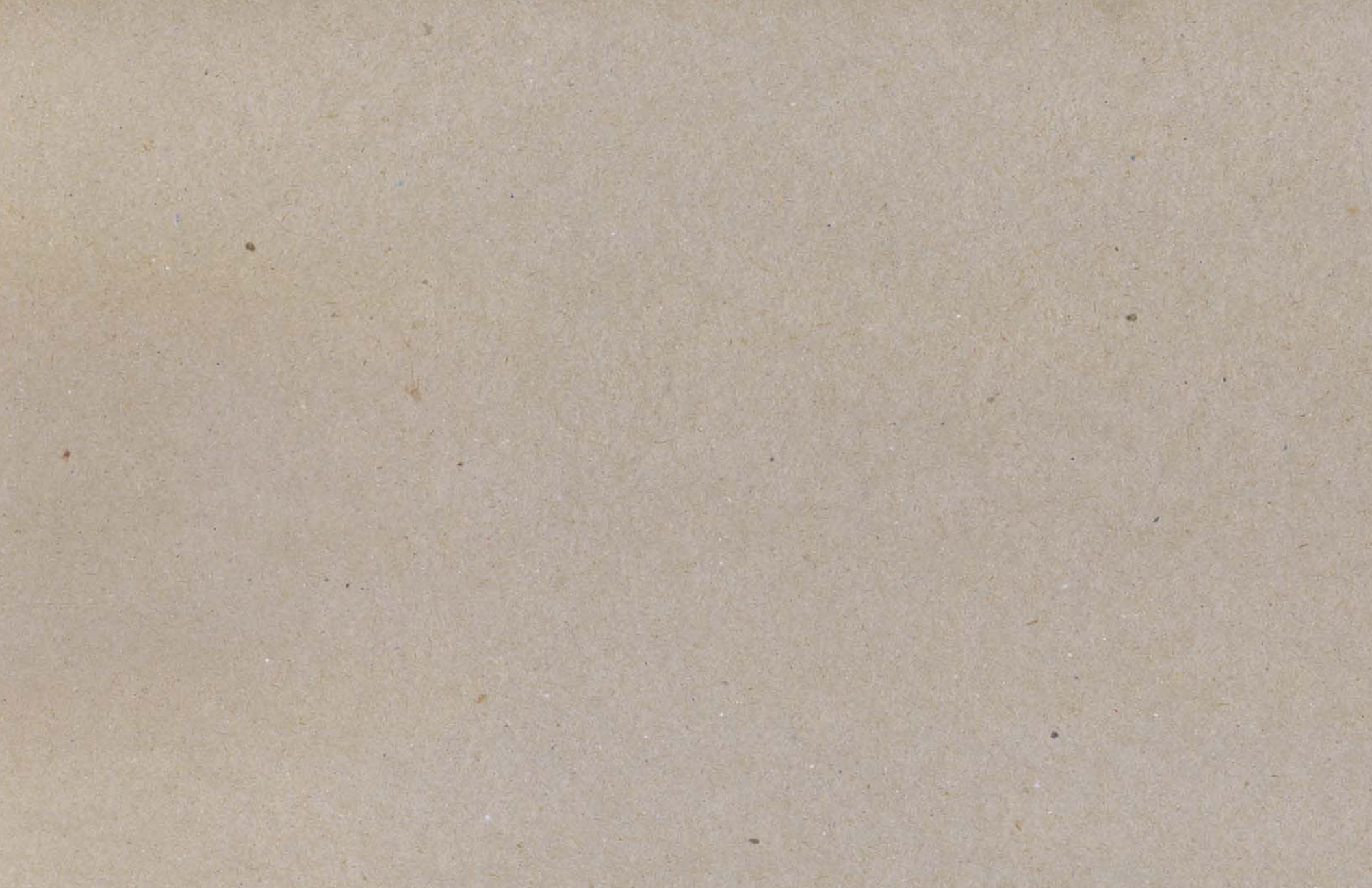
O ENCONTRO COM O PARQUE



## CIDADE DE SUNNY ISLES BEACH GATEWAY PARK

**Cumprindo a promessa feita pela cidade aos seus moradores.** A Cidade de Sunny Isles Beach tem a missão de fornecer parques situados a uma curta distância a pé para todos aqueles que aqui vivem. O Gateway Park, diretamente defronte ao St. Tropez e Parque Towers, será o melhor de todos, com sua conclusão prevista para último trimestre de 2014. A apenas um quarteirão do oceano, o Oak Tree Great Lawn do parque é o destaque principal de uma série de características que colocam o Gateway Park na vanguarda do design de parques públicos nos Estados Unidos. Além da área de piqueniques para famílias, o espaço ao ar livre inclui um impressionante muro de água em cascata, uma área de brincadeiras aquáticas interativas para as crianças, um espetacular jardim de borboletas, e, ainda mais surpreendente, um amplo anfiteatro ao ar livre com um palco para concertos e filmes, cercado por jardins tropicais exuberantes e carvalhos inigualáveis. A estrutura exclusiva do Gateway Park é um exemplo de design arquitetônico de classe verdadeiramente internacional: uma construção espetacular e contemporânea com dois restaurantes, cujo acesso se dá convenientemente pelo serviço de manobrista do parque. Como exemplo clássico de envolvimento cívico, o Gateway Park será projetado e construído para a Cidade de Sunny Isles Beach pela J. Milton & Associates, que é cada vez mais reconhecida como a melhor construtora e incorporadora de empreendimentos imobiliários da Grande Miami.





PARQUE TOWERS



*St. Tropez*